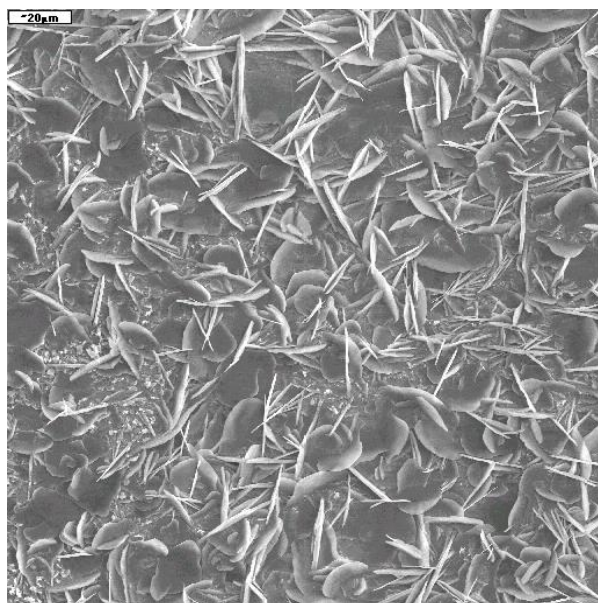


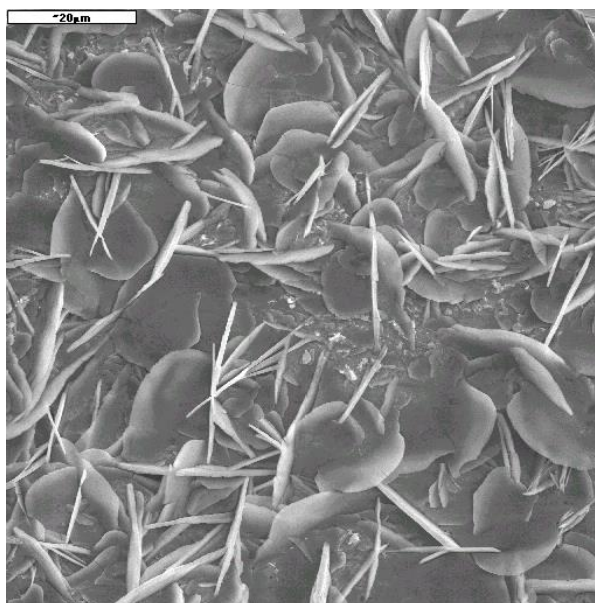
INFORMATION

SURFACOTE 125

Phosphatation au zinc à couche mince



SURFACOTE 125, grossissement 500 fois



SURFACOTE 125, grossissement 1000 fois

Structure

Poids de la couche microcristalline 2,0 – 6,5 g/m²

Application

Acier et matériau galvanisé.

Procédé utilisable par aspersion et immersion.

Sous couche permettant une excellente adhérence pour tout revêtement ultérieur par poudre ou par laque.

Additifs au bain de phosphatation

SURFACOTE 125 (sert aussi bien de concentré initial que de concentré additionnel)

SURFACOTE Accélérateur N

SURFA-cor (pour le réglage du rapport d'acidité)

Pour toutes informations complémentaires, nos conseillers techniques sont à votre disposition.

KIESOW-France, 34 rue de Verdun,
F-69100 VILLEURBANNE
Tél : +33.(0)4.78.79.25.11
fax : +33.(0)4.78.80.57.61
Site internet : www.kiesow.fr
email : commande@kiesow-france.fr
N°SIRET : 95751526500024
Capital : 150 227€