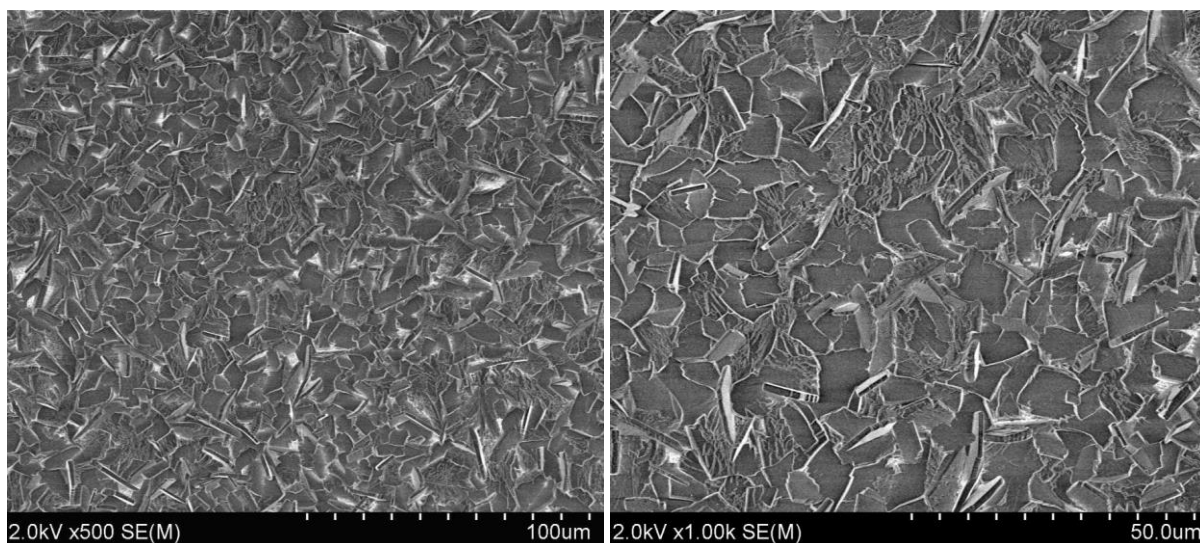


INFORMATION

SURFACOTE 222/223

Phosphatation à couche mince (sans nickel)



SURFACOTE 222/223, grossissement 500 fois

SURFACOTE 222/223, grossissement 1000 fois

Structure

Microcristalline

Poids de la couche 1,5 – 3,0 g/m² (aspersion)
 2,0 – 3,5 g/m² (immersion)

Application

Acier et matériau galvanisé.

Procédé utilisable par aspersion et immersion.

Sous couche permettant une excellente adhérence pour tout revêtement ultérieur par poudre ou par laquage.

Additifs au bain de phosphatation

SURFACOTE 222 (concentré initial)

SURFACOTE 223 (concentré additionnel)

SURFA-cor (pour le réglage du rapport d'acidité)

SURFACOTE Accélérateur N

SURFACOTE Accélérateur K

SURFACOTE Additif n° 6 (pour surfaces en aluminium et en zinc)

Pour toutes informations complémentaires, nos conseillers techniques sont à votre disposition.

KIESOW-France, 34 rue de Verdun,
F-69100 VILLEURBANNE
Tél : +33.(0)4.78.79.25.11
fax : +33.(0)4.78.80.57.61
Site internet : www.kiesow.fr
email : commande@kiesow-france.fr
N°SIRET : 95751526500024
Capital : 150 227€