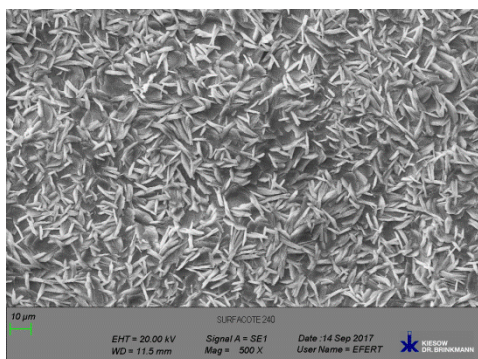
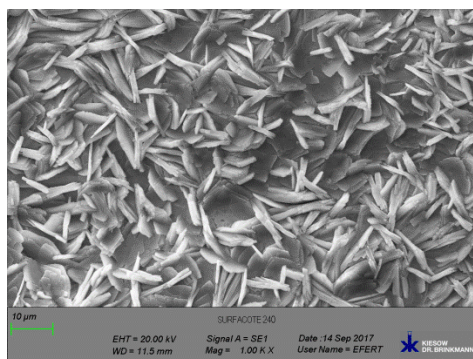


## SURFACOTE 240

Phosphatation en couche mince à basse température (sans nickel)



SURFACOTE 240, grossissement x 500



SURFACOTE 240, grossissement x1000

### Structure en couche

Microcristalline

Poids de la couche 1,7 – 2,5 g/m<sup>2</sup> (aspersion)

3,8 – 4,8 g/m<sup>2</sup> (immersion)

### Applications

Acier et matériau galvanisé

Aspersion (35 – 45 °C) et immersion (27 – 45 °C)

Très bonne couche d'accrochage pour revêtements par poudre ou par peinture

IMDS-ID-N° 9501722

### Additifs pour bains de phosphatation

SURFACOTE 240 (concentré pour charge de départ et supplément)

SURFA-cor (pour régler les rapports d'acidité)

SURFACOTE Accélérateur N

SURFACOTE Additif N° 6 (pour les surfaces d'aluminium et les surfaces zinguées)

Pour toute autre question, notre service technique compétent se tient à votre disposition.