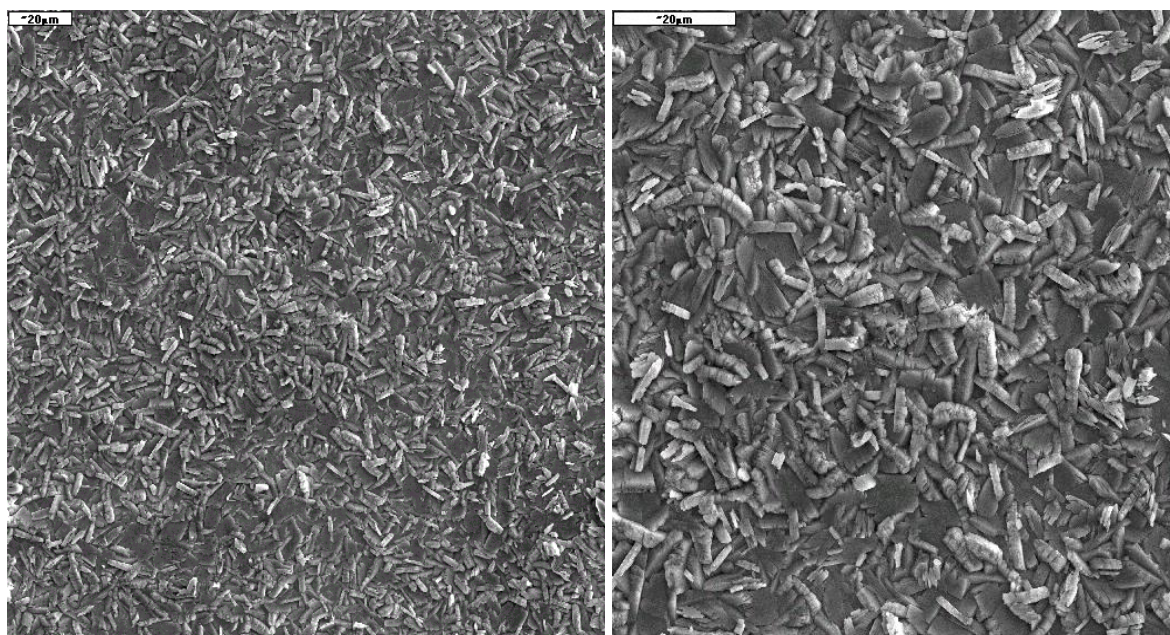


INFORMATION

SURFACOTE 270

Phosphatation au zinc à couche mince (accélérateur interne : chlorate)



SURFACOTE 270, grossissement 500 fois

SURFACOTE 270, grossissement 1000 fois

Structure

Poids de la couche de phosphatation au zinc microcristalline 2 – 5 g/m²

Application

Surface en acier et en zinc.

Procédé utilisable par immersion.

Sous couche permettant une excellente adhérence pour tout revêtement ultérieur par poudre ou par laquage.

Additifs au bain de phosphatation

SURFACOTE 270 (sert aussi bien de concentré initial que de concentré additionnel)

Pour toutes informations complémentaires, nos conseillers techniques sont à votre disposition.

KIESOW-France, 34 rue de Verdun,
F-69100 VILLEURBANNE
Tél : +33.(0)4.78.79.25.11
fax : +33.(0)4.78.80.57.61
Site internet : www.kiesow.fr
email : commande@kiesow-france.fr
N°SIRET : 95751526500024
Capital : 150 227€