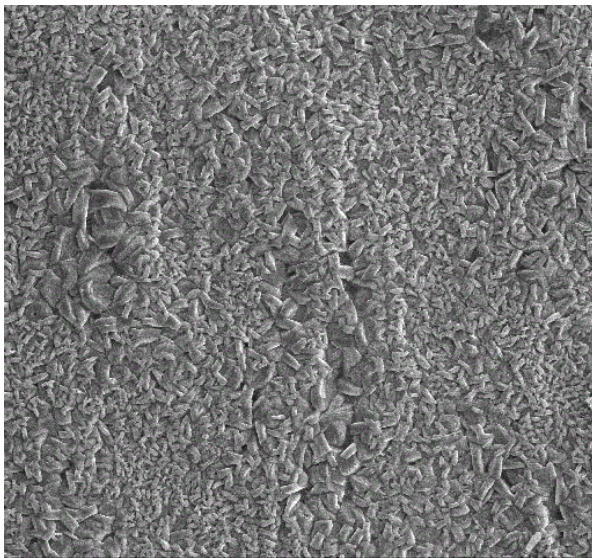


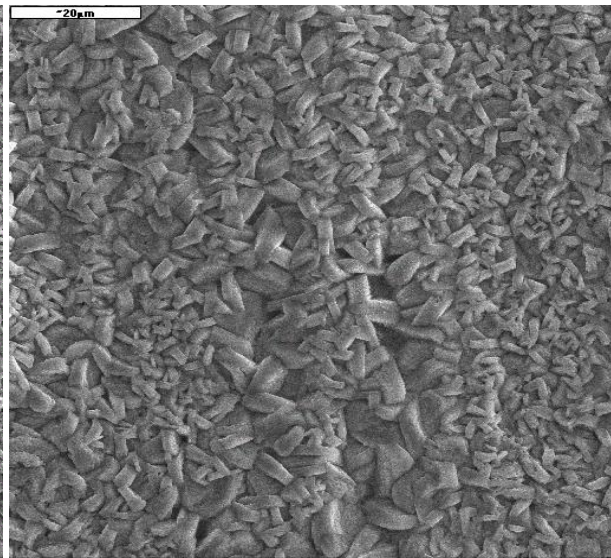
## INFORMATION

### SURFACOTE 775

Phosphatation au zinc/calcium



SURFACOTE 775, grossissement 500 fois



SURFACOTE 775, grossissement 1000 fois

#### Structure stratifiée

Microcristalline

Poids de la couche 1,5 – 3,5 g/m<sup>2</sup>

#### Application

Surface en acier.

Sous couche permettant une excellente adhérence pour tout revêtement ultérieur par poudre ou par laquage.

Procédé utilisable par immersion.

#### Additifs au bain de phosphatation

SURFACOTE 775 (sert aussi bien de concentré initial que de concentré additionnel)

Pour toutes informations complémentaires, nos conseillers techniques sont à votre disposition.

KIESOW-France, 34 rue de Verdun,  
F-69100 VILLEURBANNE  
Tél : +33.(0)4.78.79.25.11  
fax : +33.(0)4.78.80.57.61  
Site internet : [www.kiesow.fr](http://www.kiesow.fr)  
email : [commande@kiesow-france.fr](mailto:commande@kiesow-france.fr)  
N°SIRET : 95751526500024  
Capital : 150 227€