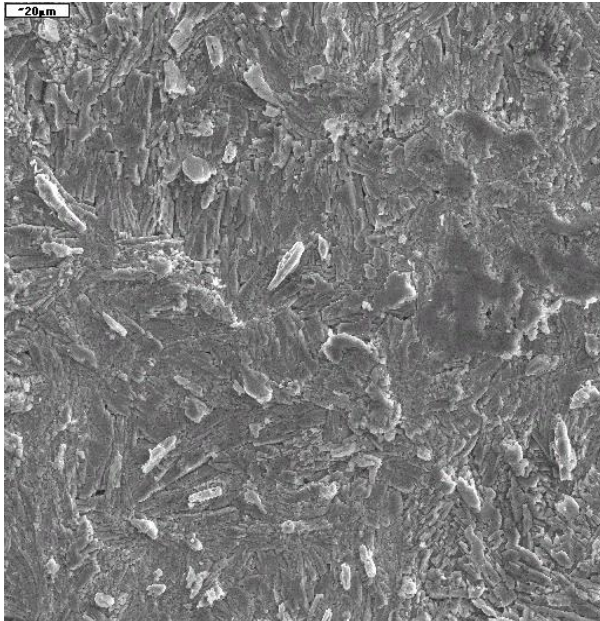


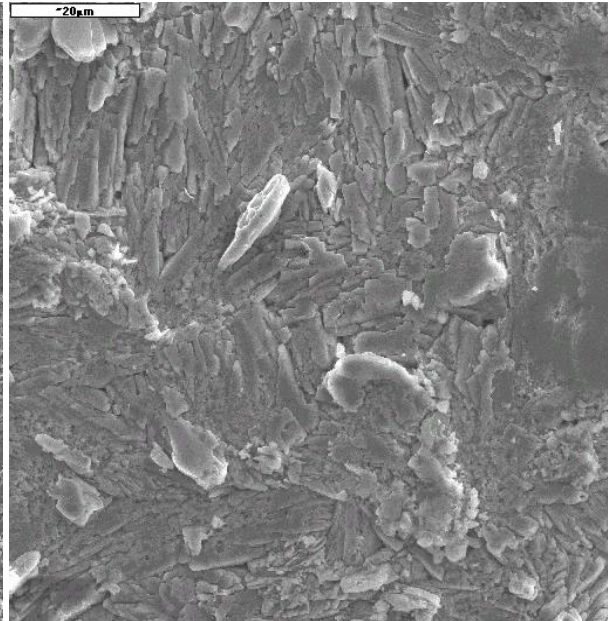
## INFORMATION

### SURFACOTE 780

Phosphatation au zinc/calcium (sans nickel ; accélérateur interne : chlorate)



SURFACOTE 780, grossissement 500 fois



SURFACOTE 780, grossissement 1000 fois

#### Structure

Microcristalline

Poids de la couche 1 – 2 g/m<sup>2</sup>

#### Application

Surface en acier.

Sous couche permettant une excellente adhérence pour tout revêtement ultérieur par poudre ou par laquage.

Particulièrement adapté aux composés métalliques/ caoutchouc.

Procédé utilisable par immersion.

#### Additifs au bain de phosphatation

SURFACOTE 780 (sert aussi bien de concentré initial que de concentré additionnel)

Pour toutes informations complémentaires, nos conseillers techniques sont à votre disposition.

KIESOW-France, 34 rue de Verdun,  
F-69100 VILLEURBANNE  
Tél : +33.(0)4.78.79.25.11  
fax : +33.(0)4.78.80.57.61  
Site internet : [www.kiesow.fr](http://www.kiesow.fr)  
email : [commande@kiesow-france.fr](mailto:commande@kiesow-france.fr)  
N°SIRET : 95751526500024  
Capital : 150 227€