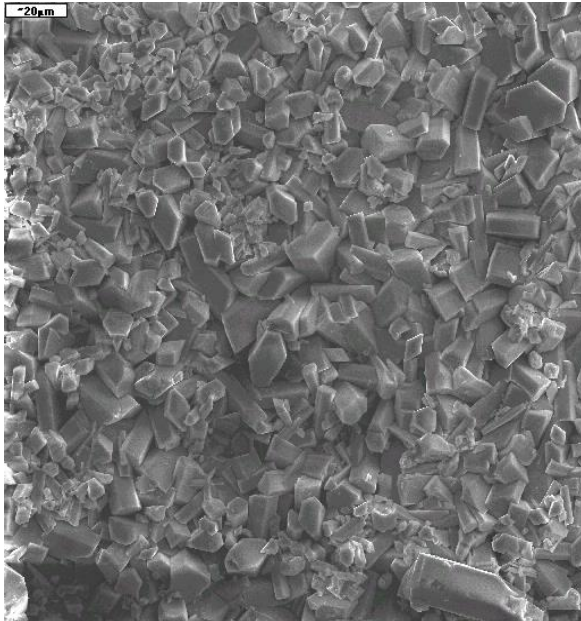


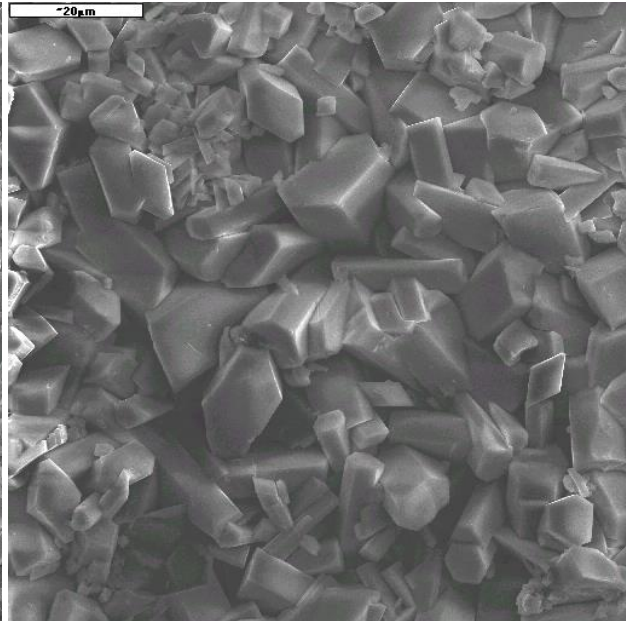
## INFORMATION

### SURFACOTE MN 2

#### Phosphatation au manganèse



SURFACOTE MN 2, grossissement 500 fois



SURFACOTE MN 2, grossissement 1000 fois

#### Structure stratifiée

Microcristallines  
Anthracite couches noir  
Poids de la couche à 10 – 40 g/m<sup>2</sup>

#### Application

Surfaces en acier. Agit comme lubrifiant notamment pour les roues dentées, pistons. Procédé par immersion.

#### Additifs au bain de phosphatation

SURFACOTE MN 2 (sert aussi bien de concentré initial que de concentré additionnel)

#### Pré-immersion

Deux possibilités d'activation :

- a) SURFACOTE-pré-MN pour couches de phosphate de manganèse grossières.
- b) Activateur SURFACOTE Partie 1 en combinaison avec Activateur SURFACOTE Partie 2 pour couches de phosphate microcristallines.

Pour toutes informations complémentaires, nos conseillers techniques sont à votre disposition.

KIESOW-France, 34 rue de Verdun,  
F-69100 VILLEURBANNE  
Tél : +33.(0)4.78.79.25.11  
fax : +33.(0)4.78.80.57.61  
Site internet : [www.kiesow.fr](http://www.kiesow.fr)  
email : [commande@kiesow-france.fr](mailto:commande@kiesow-france.fr)  
N°SIRET : 95751526500024  
Capital : 150 227€