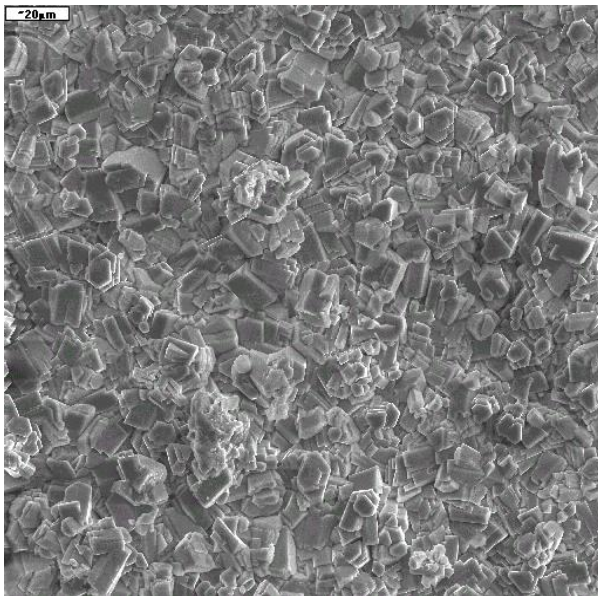


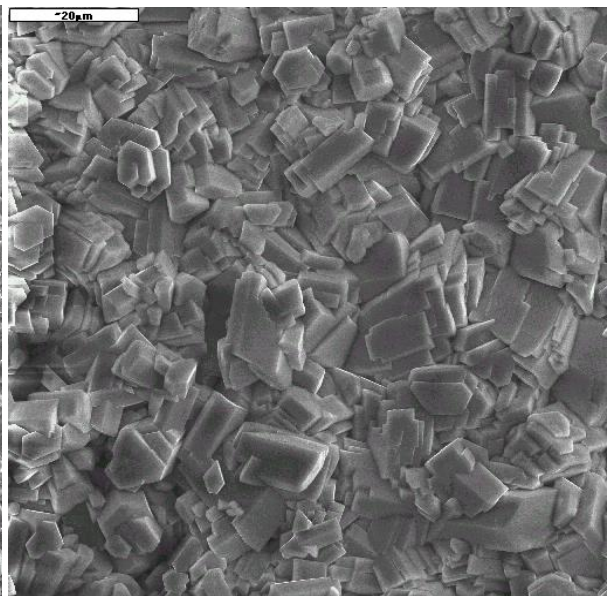
## INFORMATION

### SURFACOTE MN 3

#### Phosphatation au manganèse



SURFACOTE MN 3, grossissement 500 fois



SURFACOTE MN 3, grossissement 1000 fois

#### Structure stratifiée

Microcristallines  
Anthracite à noir

Poids des couches 10 – 20 g/m<sup>2</sup>

#### Application

Surfaces en acier Agit comme lubrifiant notamment pour les roues dentées, pistons. Procédé par immersion.

#### Additifs au bain de phosphatation

SURFACOTE MN 3 (sert aussi bien de concentré initial que de concentré additionnel)

#### Particularités

Pas besoin de réglage lors de la préparation d'un nouveau bain.

Pour toutes informations complémentaires, nos conseillers techniques sont à votre disposition.

KIESOW-France, 34 rue de Verdun,  
F-69100 VILLEURBANNE  
Tél : +33.(0)4.78.79.25.11  
fax : +33.(0)4.78.80.57.61  
Site internet : [www.kiesow.fr](http://www.kiesow.fr)  
email : [commande@kiesow-france.fr](mailto:commande@kiesow-france.fr)  
N°SIRET : 95751526500024  
Capital : 150 227€