



SURFASIT
SURFACOTE

DE BELLES
SURFACES...



PHOSPHATATION AU FER SURFASIT

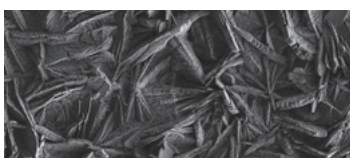
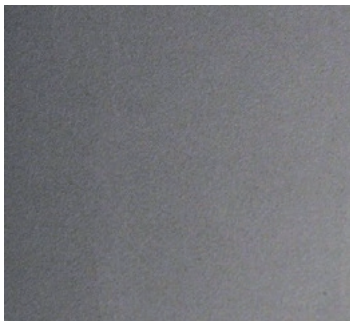
Caractéristiques

- » Opérations de dégraissage et de phosphatation au fer simultanées.
- » Formation d'une couche de phosphate mince et adhérente sur les surfaces en acier.
- » Très bon promoteur d'adhérence avant peinture.
- » Application sur surfaces en acier, aluminium, électro-zinguées et galvanisées à chaud.
- » Simple d'utilisation, en immersion ou aspersion.
- » Les combinaisons d'agents mouillants sont biodégradables à plus de 90%.

Phosphatation au fer pour préparation avant peinture

Produits	Application				Caractéristiques
	Fer	Zinc	Aluminium	Plastique	
SURFASIT IP 6	X			X	Produit solide.
SURFASIT D 1	X	X		X	Pas d'ajustement du pH lors du montage du bain.
SURFASIT D 3	X	X		X	
SURFASIT D 6	X			X	
SURFASIT D 10	X			X	Pas d'ajustement du pH lors du montage du bain.
SURFASIT D 11	X			X	Convient pour nettoyeur haute pression.
SURFASIT D 13	X	X		X	
SURFASIT D 16	X			X	
SURFASIT D 33	X			X	
SURFASIT D 33 A	X		(X) *	X	Pas d'ajustement du pH lors du montage du bain.
SURFASIT D 38	X	X	X	X	Pas d'ajustement du pH lors du montage du bain. Poids de couche élevé.
SURFASIT D 63	X	X	(X) *	X	
SURFASIT D 300	X	X	(X) *	X	

*Utilisation limitée.

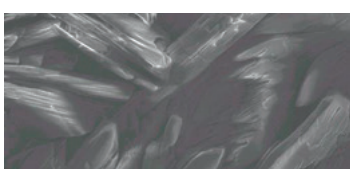


PHOSPHATATION AU ZINC – COUCHES MINCES

SURFACOTE

Caractéristiques

- » Forme une couche de phosphate très fine, étanche et adhérente.
- » Une excellente adhérence pour les couches de peinture ultérieures.
- » Application pulvérisation ou immersion, sur l'acier et les surfaces galvanisées.
- » Simple d'utilisation.



PHOSPHATATION AU ZINC – COUCHES EPAISSES

SURFACOTE

Caractéristiques

- » Mono-composant.
- » Exempte de nickel et de fluorure.
- » Application: immersion, sur acier et surfaces galvanisées.
- » Une protection anti-corrosion exceptionnelle en combinaison avec nos huiles SURFASEAL 85 ou SURFASEAL 100.

Phosphatation au Zinc «couche mince» pour une excellente adhérence de la peinture

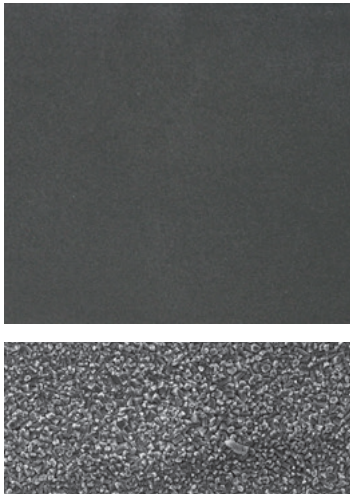
Produits	Application		
	Immersion	Aspersion	Cations
SURFACOTE 125	X	X	Zn/Ni
SURFACOTE 222/223	X	X	Zn/Mn
SURFACOTE 240	X	X	Zn/Mn
SURFACOTE 270	X		Zn/Ni
SURFACOTE 333/334	X	X	Zn/Ni/Mn
SURFACOTE 775	X		Zn/Ca/Ni
SURFACOTE 780	X		Zn/Ca

Phosphatation au zinc «couche épaisse» pour l'obtention de poids de couche élevé

Produits	Application		
	Immersion	Aspersion	Cations
SURFACOTE 480	X		Zn
SURFACOTE 550	X (pour la fonte)		Zn

Post-traitement pour SURFACOTE 480 et SURFACOTE 550

Produits	Application		
	Immersion		
ULTRA TEC 500	X		



PHOSPHATATION AU MANGANESE SURFACOTE

Caractéristiques

- » Mono-composant.
- » Obtention de couches cristallines fines ou grossières selon le réglage de la pré-phosphatation.
- » Application : Sur acier ou fonte, en immersion.
- » Une protection exceptionnelle contre la corrosion en combinaison avec nos huiles anti-corrosion SURFASEAL 85 ou SURFASEAL 100.

Phosphatation au manganèse pour l'amélioration du rodage et comme protection contre l'usure

Produits	Application		
	Immersion	Aspersion	Cations
SURFACOTE MN 2	X		Mn/Ni
SURFACOTE MN 3	X		Mn/Ni

KIESOW France

69100 VILLEURBANNE

Rue de Verdun 34

Téléphone : +33 478 79 25 11

Téléfax: +33 478 80 57 61

E-mail: commande@kiesow.fr

Société mère du groupe:

KIESOW DR: BRINKMANN GmbH & Co. KG
32758 Detmold • Allemagne

Filiales:

Autriche

Chine

France

Hongrie

Pologne

Serbie

Espagne

Ukraine

Bureaux de ventes/

Partenaires commerciaux:

Benelux

République-Tchèque

Japon

Portugal

Roumanie

Russie

Slovaquie

Thaïlande

Tunisie

Vietnam

www.kiesow.fr