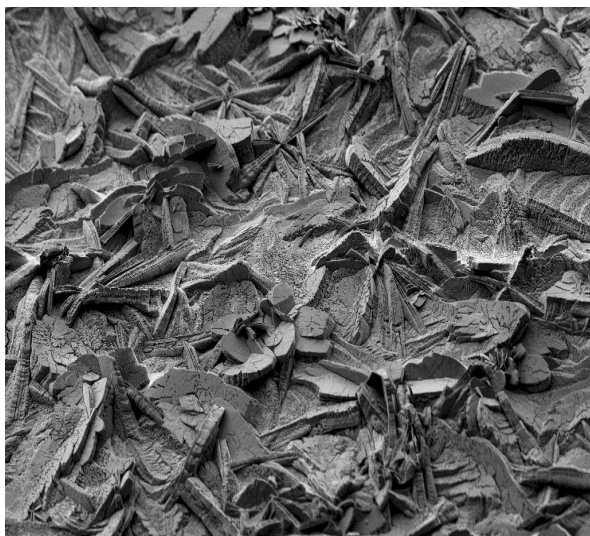


## INFORMATION

### SURFACOTE 333/334

Phosphatation tri cation à couche mince



SURFACOTE 333/334, grossissement 500 fois

SURFACOTE 333/334, grossissement 1000 fois

#### Structure stratifiée

Poids de la couche microcristalline 1,5 – 3,0 g/m<sup>2</sup> (aspersion) 2,5 – 5,5 g/m<sup>2</sup> (immersion)

#### Application

Acier et matériau galvanisé.

Procédé utilisable par aspersion et immersion.

Sous couche permettant une excellente adhérence pour tout revêtement ultérieur par poudre ou par laquage.

Répond aux exigences des principaux constructeurs automobiles.

#### Additifs au bain de phosphatation

SURFACOTE 333 (concentré initial)

SURFACOTE 334 (concentré additionnel)

SURFA-cor (pour le réglage du rapport d'acidité)

SURFACOTE Accélérateur N

SURFACOTE Accélérateur K

SURFACOTE Additif n°6 (pour surfaces en aluminium et en zinc)

Pour toutes informations complémentaires, nos conseillers techniques sont à votre disposition.

KIESOW-France, 34 rue de Verdun,  
F-69100 VILLEURBANNE  
Tél : +33.(0)4.78.79.25.11  
fax : +33.(0)4.78.80.57.61  
Site internet : [www.kiesow.fr](http://www.kiesow.fr)  
email : [commande@kiesow-france.fr](mailto:commande@kiesow-france.fr)  
N°SIRET : 95751526500024  
Capital : 150 227€